

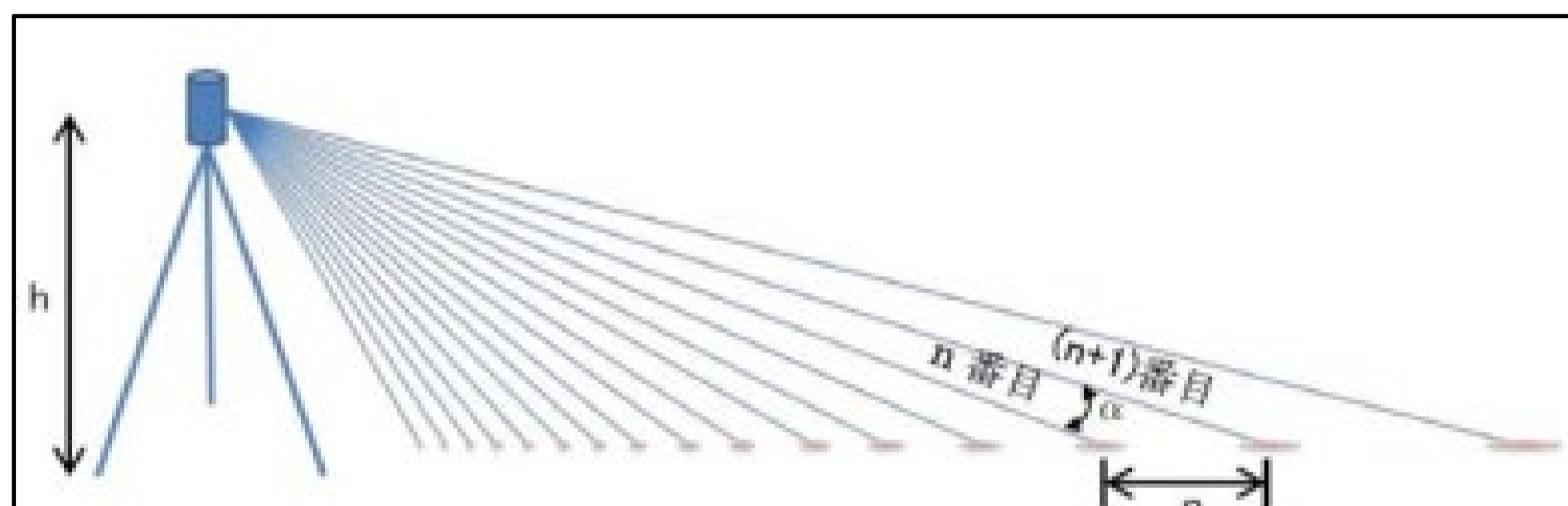
地上型レーザースキャナーを用いた測量

地上型レーザースキャナー(TLS)とは？

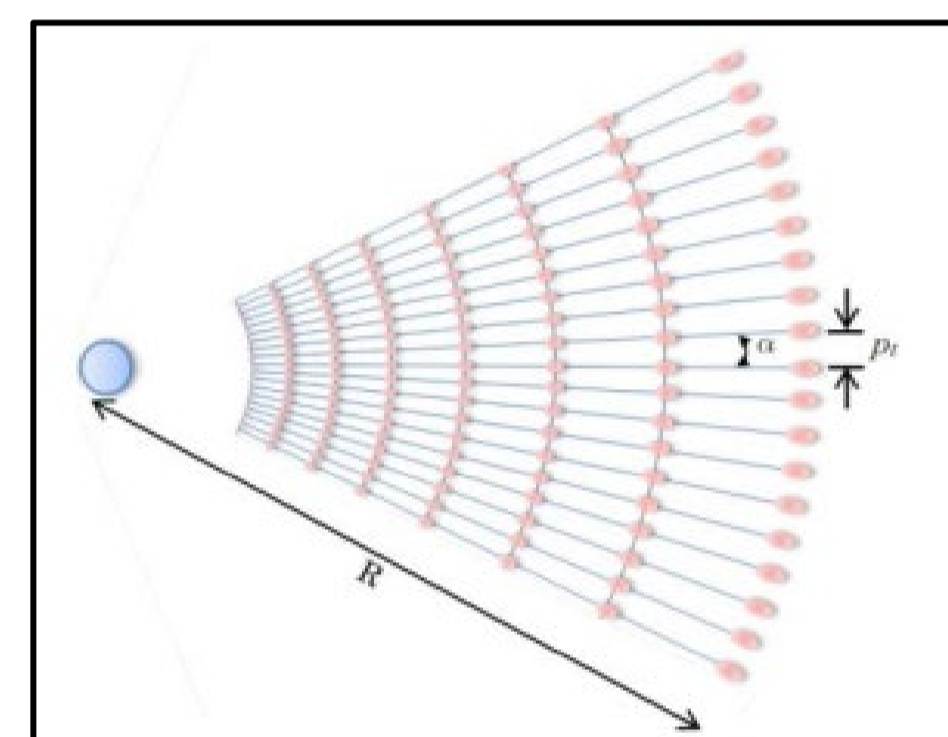
対象物にレーザーを連続的に照射し、返ってきたレーザーを
とらえることで対象物の構造や大きさなどの情報を点データ



地上型レーザースキャナー測量 実施状況



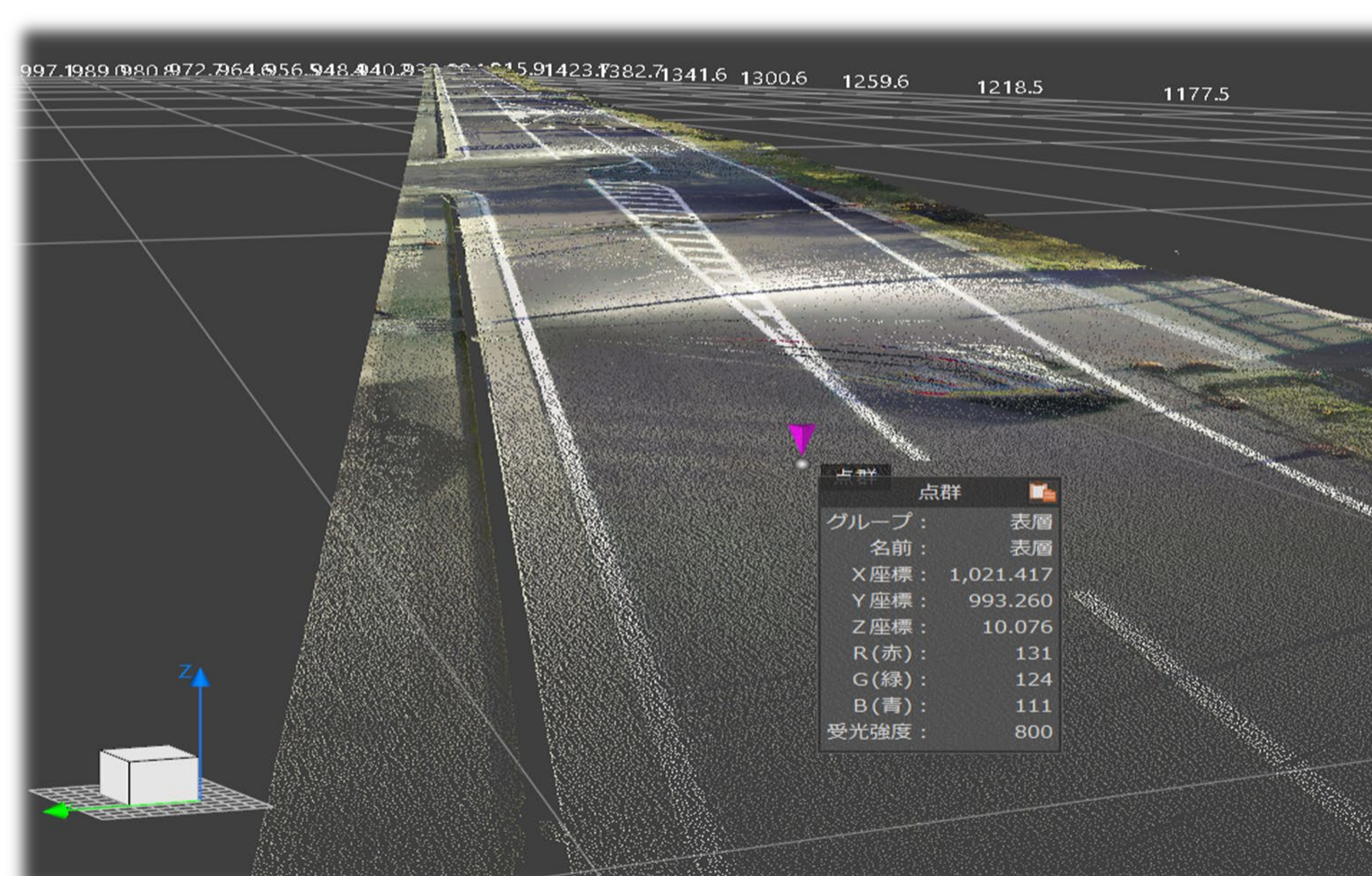
TLS観測状況立面図



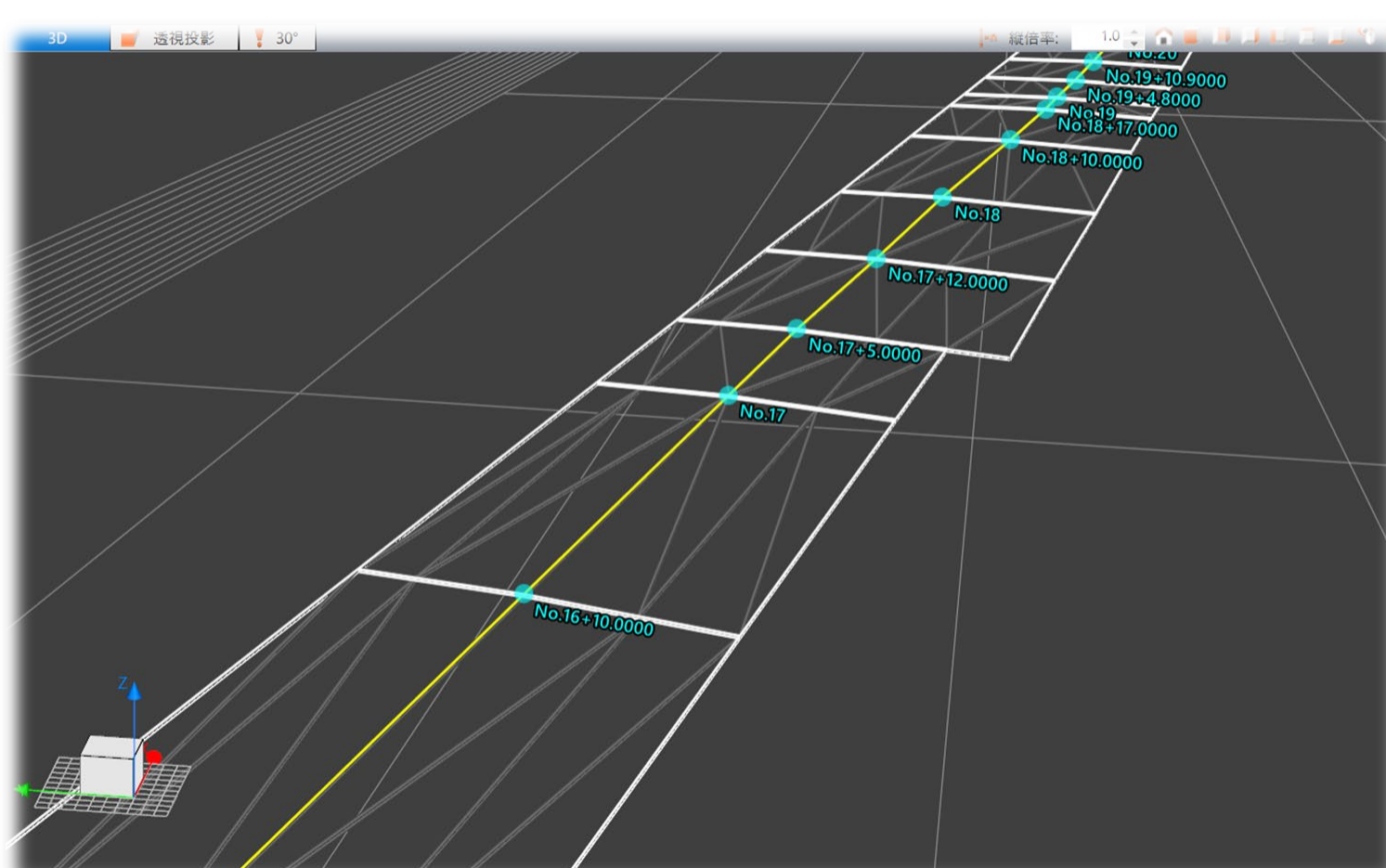
TLS観測状況平面図



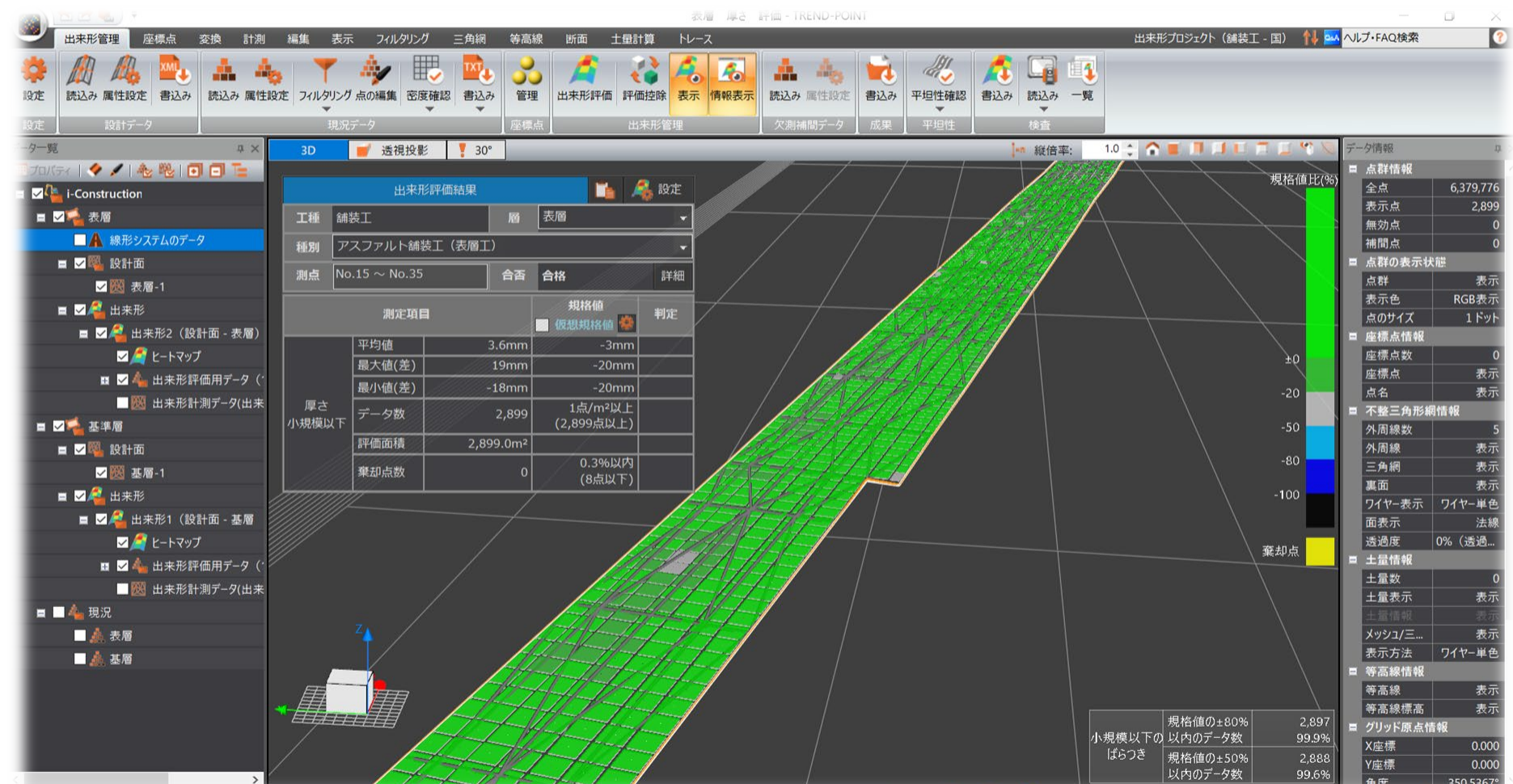
点群データ 実施状況



取得点群データ



3次元設計



点群データと3次元設計を重ねて
出来形管理(ヒートマップ図)