

# コンクリート内部探査機器 ストラクチャスキャン SIR-EZ XT



かつてない探査力、つぎの頂点へ  
NETIS登録番号 CB-160009-VE

用途は「鉄筋探査」だけではなく、空洞探査や厚み探査、埋設管探査など幅広く使用可能です。

- コンクリート内部探査
- 状態評価
- 電線管(CD管など)探査
- 漏れ・湧き水
- 壁、床、天井等内部の金属と非金属の位置
- 修復計画のためのコンクリート状態把握
- 構造物検査
- 床版厚さ測定
- 空隙探査(ジャンカ・クラック・ひび)
- 橋梁、壁、塔、トンネル、ベランダ、ガレージ、デッキ、アスファルト舗装厚(道路)、ブロック塀

## 仕様 (SIR-EZ XT 本体)

型式	SIR-EZ XT
測定方式	電磁波レーダ方式
測定対象物	鉄筋、塩ビ管、電線管、空洞等
周波数	2,700MHz
探査深度	約60cm
測定深度範囲	10,20,30,40,50,60cm
アンテナ中心の周波数	2.7GHz (2,700MHz)
比誘電率設定範囲	2~20
データ保存	14.5GB
電源	バッテリー駆動 (2.5時間但しLED低減度)
寸法	約157(W)×184(H)×236(D)mm
重量	約1.8kg (バッテリー込み)
車高	約8mm
探査位置	壁際約7.5cmまで探査可能
表示のサイズ	6.5インチ
ディスプレイ解像度	1024×768

使用温度	-20℃~40℃
保存温度	-20℃~60℃
相対湿度	95%以下
保護等級	IP65



## 製品構成内容

本体×1  
充電器×1  
バッテリー×1  
収納ケース×1  
ハンドル着脱工具×1  
マニュアル×1  
グリッドシート (30×30cm×3, 60×60cm×3)  
校正証明書資料×1

## オプション

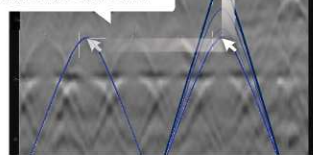
エクステンションポール  
エクステンションポール専用軽量ケース  
電線管判別ユニット AC Line Trac  
超小型キューブアンテナ  
ハンドルストラップ×1  
小型収納ケース  
報告書作成ソフト Report Editor Pro (windows10対応)  
予備バッテリー (30×30cm×3, 60×60cm×3)  
グリッドシート

## 報告書作成ソフト Report Editor Pro

ストラクチャスキャンSIR-EZシリーズ専用PC上で編集、解析を行うことが可能なソフトです。windows10対応、機能も従来のソフトよりさらに強化され使いやすくなりました。

## 山形波判別アリスト機能

深度に合わせてカーブが変化! 波形の判別に役立ちます。



## エクステンションポール



壁・天井・床の探査が容易に!

# コンクリート内部探査機器 ストラクチャスキャン SIR-EZ XT

KEYTEC  
www.key-t.co.jp



某国道の探査

ノイズ(多重反射)大幅低減!

高解像度スクリーン

タッチパネルで簡単操作!

確実で正確な探査を実現!



キューブアンテナでの探査

高性能小型電磁波レーダ  
高深度・高精細・多機能  
マルチな用途に

無償バージョンアップにより高深度に  
探査深度 60cm  
国土交通省 新技術情報提供システム  
NETIS 登録  
NETIS登録番号 CB-160009-VE

まるで透視! 金属・非金属・配線・空洞・厚みまで見える

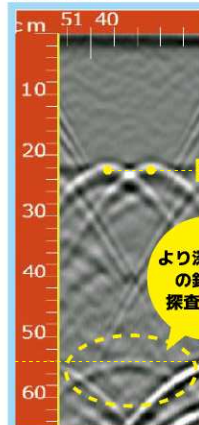
自動深度補正機能 簡単深度補正機能

自動感度(ゲイン)補正機能 ボタンひとつで見易く

正確な比誘電率が分からなくても問題ありません。再生時、自動で正確なカーブの算出し合率率の影響がない優れた精度で深度を補正します。

測定中や再生時に自動で感度調整が一瞬に行え、理想的な探査画像が得られます。

新 ver1.4.5 ~



2019年1月に大型無償バージョンアップ! 探査深度40cm→60cmに!

新たな次元の探査深度! SIR-EZ XTからはじまります。

旧 約40cm以上の箇所はノイズで不鮮明...

新 約60cm付近の鉄筋を確認!  
条件によっては約70~80cmの探査も可能

バージョンアップは無償でサポート

いつまでも進化を続ける「唯一」の探査機です。

「あらゆる現場」に対応できるモデルです。高深度・高精細・多機能マルチな用途にご利用ください。ソフトウェアとハードウェアのバージョンアップを可能にした世界初のコンクリート探査機。

探査深度: 60cm 比誘電率設定範囲: 2~20 壁際約7.5cmまで探査可能に

荒い路面も測定簡単 — 車高8mm(アンテナ底面と測定面) ハンドルの取り外しが可能!

活電線の探知も可能! ※オプション 超小型アンテナで壁際4cmまで探査! ※オプション

KEYTEC

www.key-t.co.jp

KEYTEC 検索

東京オフィス TEL 03-5534-8881 FAX 03-5534-8883  
関西オフィス TEL 078-200-5217 FAX 078-200-5227

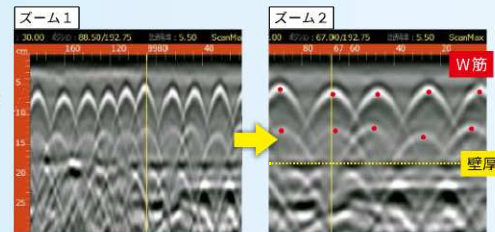
**現場でも使用可能な操作ボタン付き！**

画面一体型のSIR-EZ XTは現場の強い味方  
現場でも使用しやすい設計 (IP65)



**高精度、高精細な波形データを取得可能！**

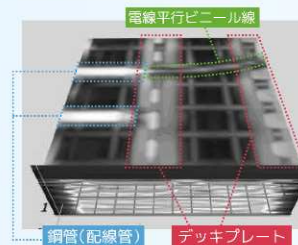
ダブル筋、千鳥筋も鮮明に探査！多重反射大幅低減！  
ズーム機能が標準搭載で、波形をさらに見易く表示



※ズーム機能は4段階1/2、1、2、4倍から選択可能

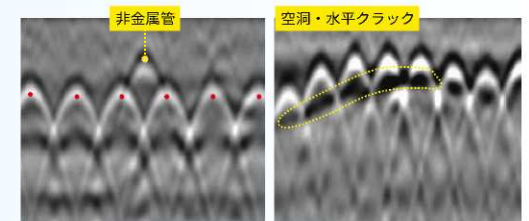
**3D探査モードで3D可視化！一標準機能**

100x100cmは約4分で探査完了！  
複雑な配筋、配線も3D探査で解決！  
※測定時に付属のグリッドシートを利用します。

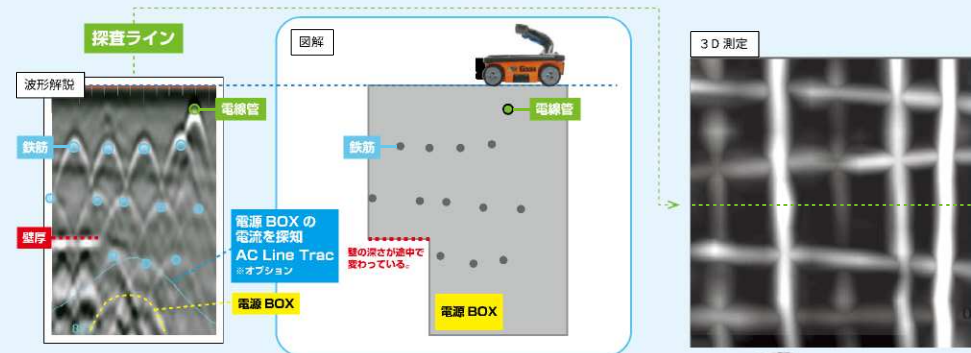


**金属以外の非金属管、空洞、厚み探査も可能！**

鉄筋以外の非金属管 (CD管などの電線管/塩ビ管) や  
空洞・クラック、厚みの探査も可能！



**3段配筋、壁厚、電源BOXの探査例**



**オプション 電線管判別ユニット「AC Line Trac」**

**鉄筋直下の活電線探査に威力を発揮！**

オプションユニットAC Line Tracは、SIR-EZ XTの前方に取り付けることにより、活電線(電流が流れている電線)を即時に探査可能に！

電磁波レーダ法の波形では、鉄筋下のCD管探査は判別が困難！  
鉄筋下の活電線も見える  
活電線を感知し、判別が簡単に！  
鉄筋板下も見える  
鉄筋  
鉄筋の下にある活電線が見える！  
活電線  
コンクリート  
鉄板

測定対象・条件について  
活電線であること/かぶり厚25cm以内 (1Aの場合)/交流/探査距離約10cm以上  
※電気が流れていない、直流、火災報知器などは探査できません。  
※探査距離が短すぎる場合、深い位置にある電線管なども探査が難しい場合があります。

**オプション 超小型「キューブアンテナ」**

**狭所、入隅、壁際、円柱構造物の探査に！  
前方約4cmまで探査可能**

SIR-EZ XTのハンドルを付け替えるだけで、超小型アンテナに変身！

高さ 約7.5cm  
奥行 約9.6cm  
幅 約9.6cm  
電波の中心位置 約4cm  
周波数 2,300MHz  
重量 約300g

**タイヤ(エンコーダ)の位置を変更可能**

**今まで探査できなかった場所も探査可能に**

ノーマルモード  
サイドカーモード  
クロススキャンモード  
I桁の探査も！  
PC鋼材  
鉄筋  
キューブアンテナならここまで分かる！  
サイドカーモードで円柱構造物の探査も可能に